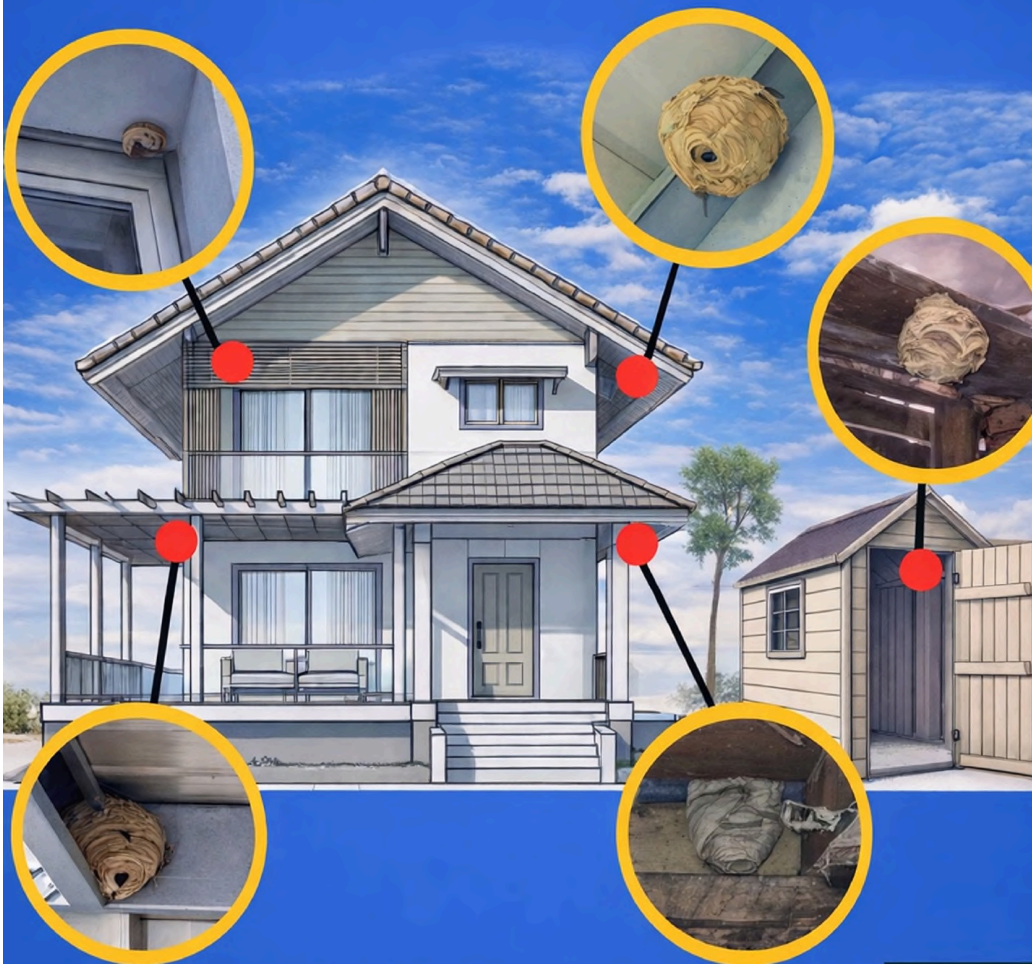




ATTENTION

Le frelon asiatique se réveille

Inspectez régulièrement vos bâtiments pour trouver les nids primaires des frelons asiatiques.



Signalez les nids sur
www.frelonasiatique.ch



Bercher



Fey



Oppens



Rueyres

Vos 4 communes se mobilisent pour freiner l'arrivée du frelon asiatique.

Vu la prolifération très importante de cet insecte – 1 jeune reine fondatrice qui a réussi à passer l'hiver va générer des milliers de descendants dont une partie seront sexués et démarreront de nouvelles colonies – il est obligatoire depuis le 1^{er} avril de signaler et détruire leurs nids primaires, souvent situés en milieu urbain, autant sur le domaine public que privé.

Plus vite nous agissons, meilleurs seront les résultats.

En cas de découverte, veuillez annoncer le nid sur www.frelonasiatique.ch et aux numéros centralisés :

- Pour les Communes de Rueyres, Oppens et Bercher :
021 887 73 23 (greffe de Bercher)
- Pour la Commune de Fey :
021 887 81 13 (greffe de Fey)

Vos communes participeront aux coûts de destruction.

Merci d'avance pour votre collaboration !

Autres informations : www.stopfrelons.ch



Nos remerciements vont à toutes les personnes qui ont contribué à la réalisation de ce dépliant.
2025_02_13_v6_fva_voellinger.q

Stop

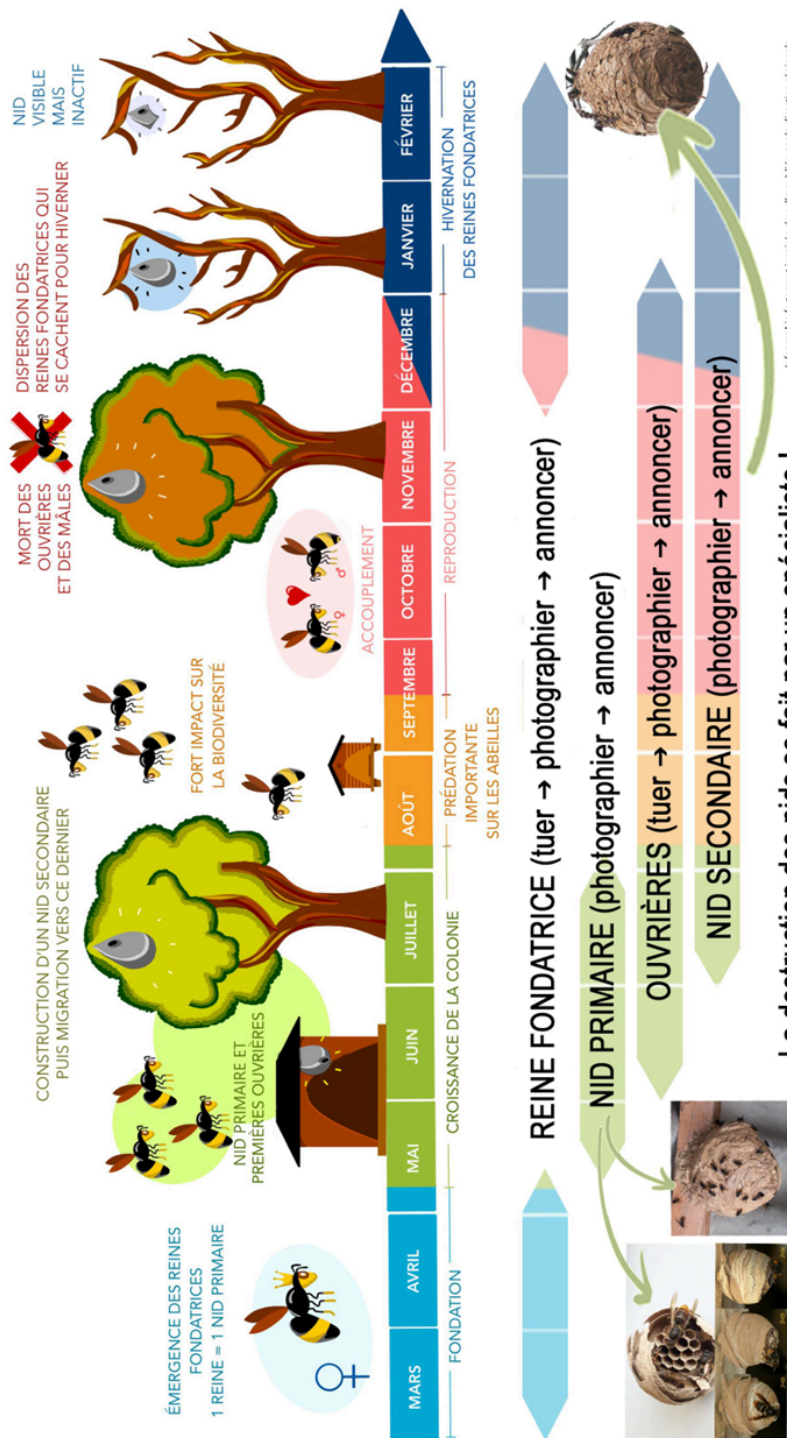


Frelon Asiatique

Que faire en cas d'observation ?

Annonces sur www.frelonasiatique.ch

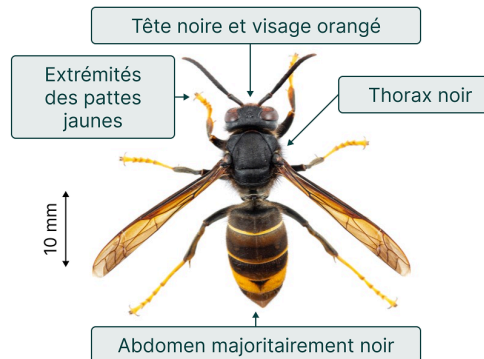
Merci de votre collaboration !



Comment le reconnaître ?

Frelon asiatique (*Vespa velutina*)

À SIGNALER !



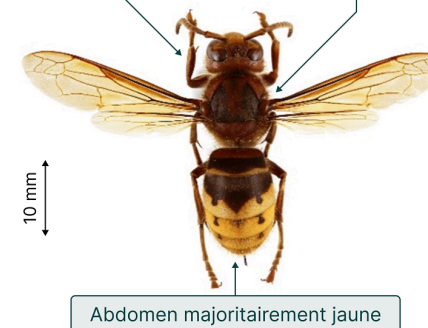
Comment reconnaître les nids primaires ?

Petite taille, endroit abrité sous un toit, dans un nichoir, ...



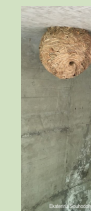
Frelon européen (*Vespa crabo*) Espèce utile, à conserver !

Pattes brunes Thorax brun-rouge



Comment reconnaître les nids secondaires ?

Grande taille, souvent cimes des arbres, ...



Comment se protéger ?

- Ne pas s'approcher d'un nid actif
- Se tenir à distance minimale de 15m du nid
- Sensibiliser les enfants
- Inspecter périodiquement son environnement
- Annoncer sur www.frelonasiatique.ch



Que faire après une attaque ?

- Se mettre au repos. Si la piqûre a eu lieu sur la main, retirer montre, bagues et bracelets
- Nettoyer la plaie à l'eau savonneuse
- Appeler le 144 à la suite d'une attaque massive ou présence de tout symptôme évoquant un choc allergique (difficulté à respirer, démangeaisons, gonflement du visage, malaise, nausées, ...)

Comment réagir lors d'une attaque ?

- Rester calme
- Éviter les mouvements brusques
- S'éloigner rapidement le plus loin possible
- Ne pas rester groupés