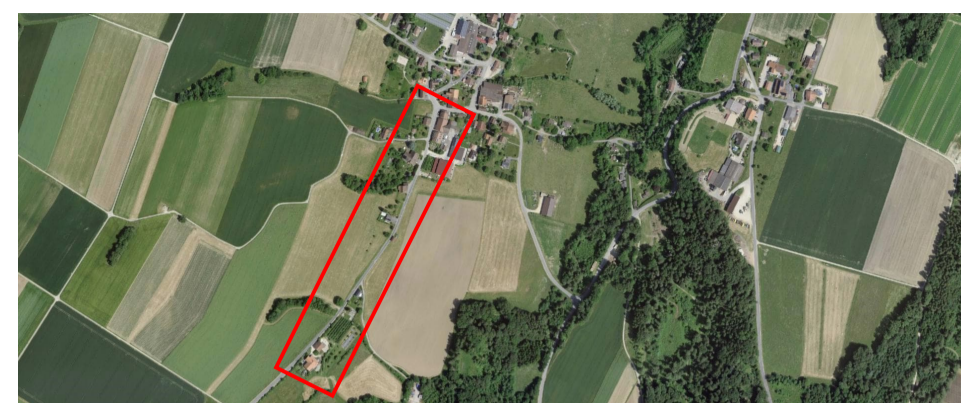




Route de Pailly



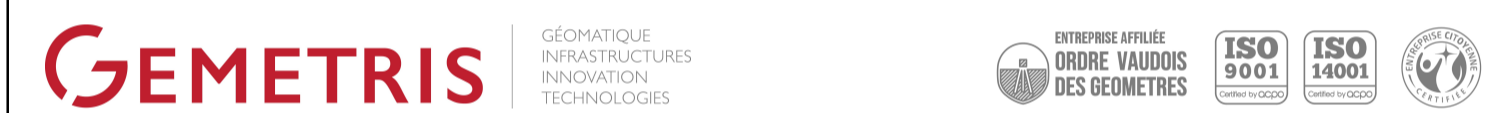
Réfection de la route de Pailly
Réalisation de deux quais de bus
EAUX CLAIRES - ECLAIRAGE PUBLIC

SITUATION		PIECE N°	ENQUETE		
N° mandat	N° de plan		DATE	DESS.	CONTR.
3661-3	0702004	ECHELLE: 1:250	11.04.2025	CLTI	RENO
			FORMAT	60 x 105	

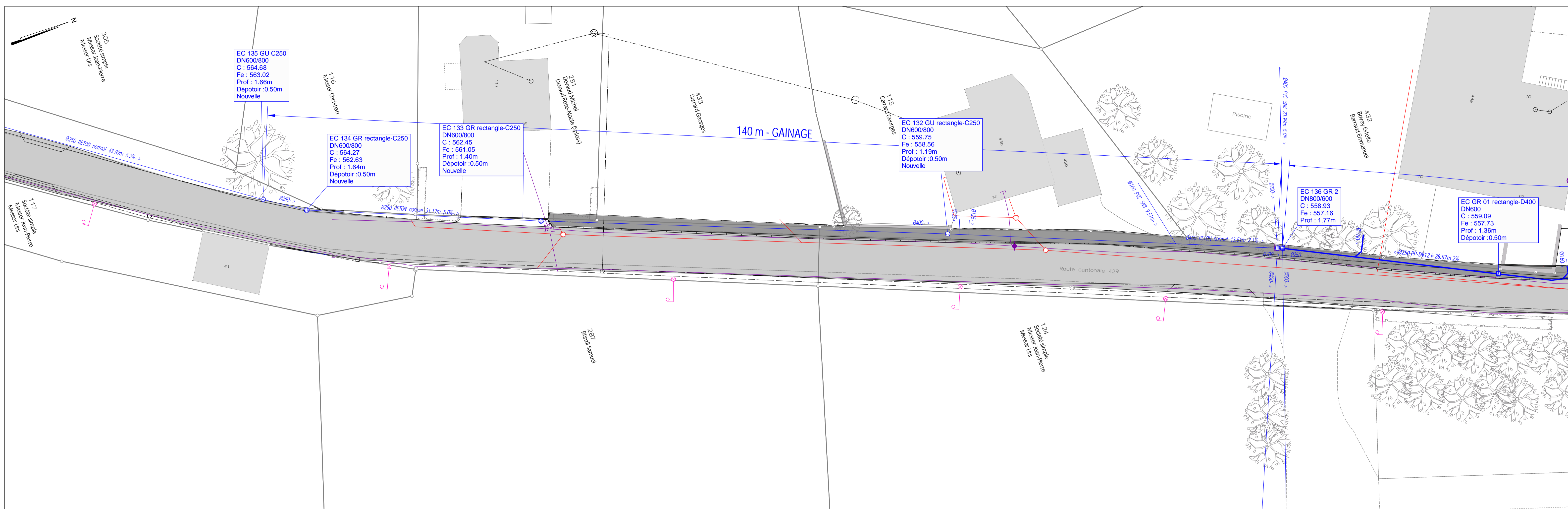
MODIFICATIONS					
INDICE	DESIGNATION	DATE	DESS.	CONTR.	
A					
B					
C					

Approuvé par la Municipalité en séance du :

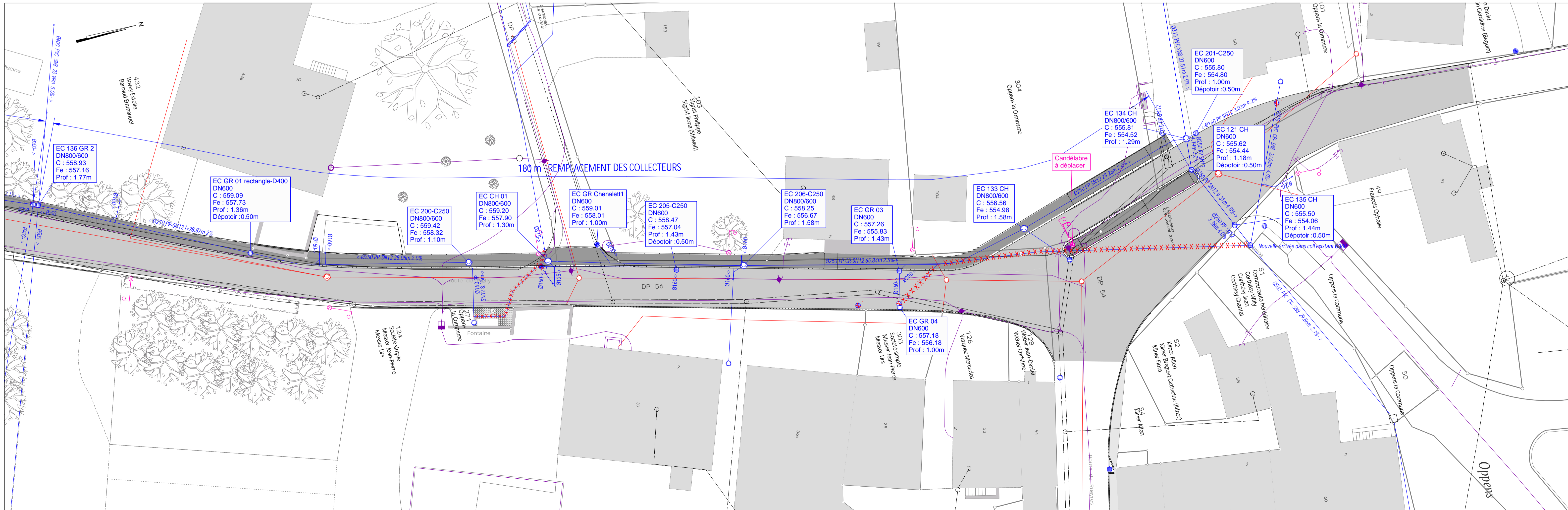
Le Syndic : Andreas Bühler
La Secrétaire : Barbara Schick



SITUATION 1:250



SITUATION 1:250



LEGENDE - équipements

(trait épais = projet, trait fin = existant, traitille = support)

- Eaux claires (EC)**
 - Chambre
 - Grille
 - Gueulard
 - Collecteur
 - Drainage
- Eaux usées (EU)**
 - Chambre
 - Collecteur
- Eaux mixtes (EM)**
 - Chambre
 - Collecteur
- Eau potable (AD)**
 - BH
 - Vanne
 - Conduite
 - Télécommande
- Eclairage public (EG)**
 - Candélabre
 - Tuyau
- Electricité (EL)**
 - Tuyau
- Gas**
 - Vanne
 - Conduite
- Swisscom**
 - Tuyau
- TV**
 - Tuyau
- Téléthermie (THE)**
 - Conduite
- Source (SO)**
 - Tuyau
- Réserve (RE)**
 - Tuyau